

NÁVOD NA OBSLUHU

LED NÚDZOVÉ SVIETIDLO



UNIXIT



1. VŠEOBECNÉ INFORMÁCIE

Ide o núdzové svietidlo pre interiérové použitie. Trvalo svietiace modely: ak je v elektrickej sieti prúd, slúžia ako bežné svietidlá, ak príde k výpadku prúdu, pracujú ako núdzové svietidlá.

2. HLAVNÉ TECHNICKÉ ÚDAJE

Prívodné napätie: 220-240 V~ 50 Hz

Svetelný zdroj: LED

Batérie: NiCd

Autonómna prevádzka: 3 hod.

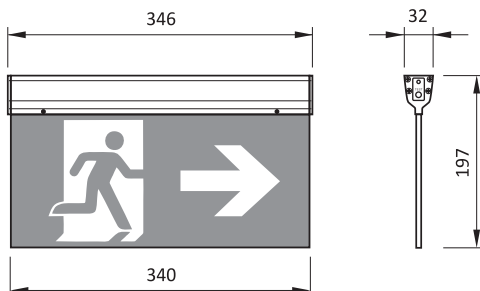
Prevádzková teplota: -10 °C až +45 °C

3. UPOZORNENIE

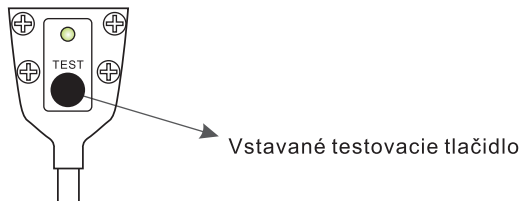
- 1.Montáž výrobku môžu vykonávať iba profesionálni technici, pred inštaláciou musí byť odpojený prívod prúdu.
- 2.Montážny kábel musí mať prierez minimálne 2×0,75 mm² a musí byť zapojený podľa najnovšej verzie predpisov IEE pre elektrické zariadenia alebo podľa štátnych noriem. (Odporúčaný typ kábla je H03VV-F.)
- 3.Pred výmenou batérií odpojte od prívodu prúdu.
- 4.Nedotýkajte sa elektronických obvodov a ich súčiastok.
- 5.Ak svietidlo už nedosahuje výrobcom udávanú dobu autonómnej prevádzky, je nutné vymeniť batérie.
- 6.Na výmenu batérií kontaktujte autorizované servisné stredisko, na akékoľvek opravy používajte výhradne originálne náhradné diely výrobcu zariadenia.
- 7.Stanovenie dátumu výroby batérie z kódu: napr 1012 = rok 2010, 12. týždeň
8. Pri údržbe sa nedotýkajte LED.
9. Zdroj svetla (LED) sa nedá vymeniť.

4. TECHNICKÉ INFORMÁCIE

Kód	Menovité napätie	Spôsob prevádzky	Výdrž	Batéria	Výkon	Svetelný tok
UX-340	220-240V ~	Trvalo svietiace	3 hod.	Ni-CD AA600mAh 3.6V	3.5W	19 Lm



5. TESTOVANIE



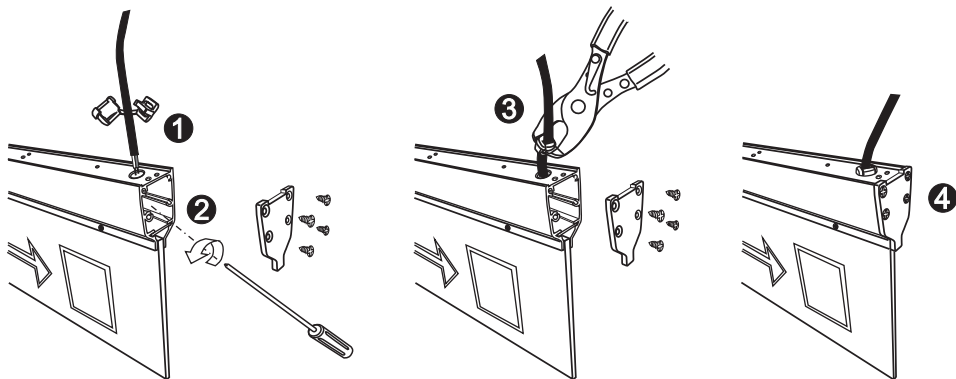
Pokyny k testovaciemu tlačidlu:

Svietidlo svieti po celú dobu, keď je v sieti prúd. Stlačením tlačidla ho prepnete do núdzového režimu (viditeľne nižšia intenzita svetla). Ak svieti, znamená to, že funguje aj jeho núdzová funkcia. Tlačidlo uvoľnite, čím sa svietidlo vráti do pôvodného stavu.

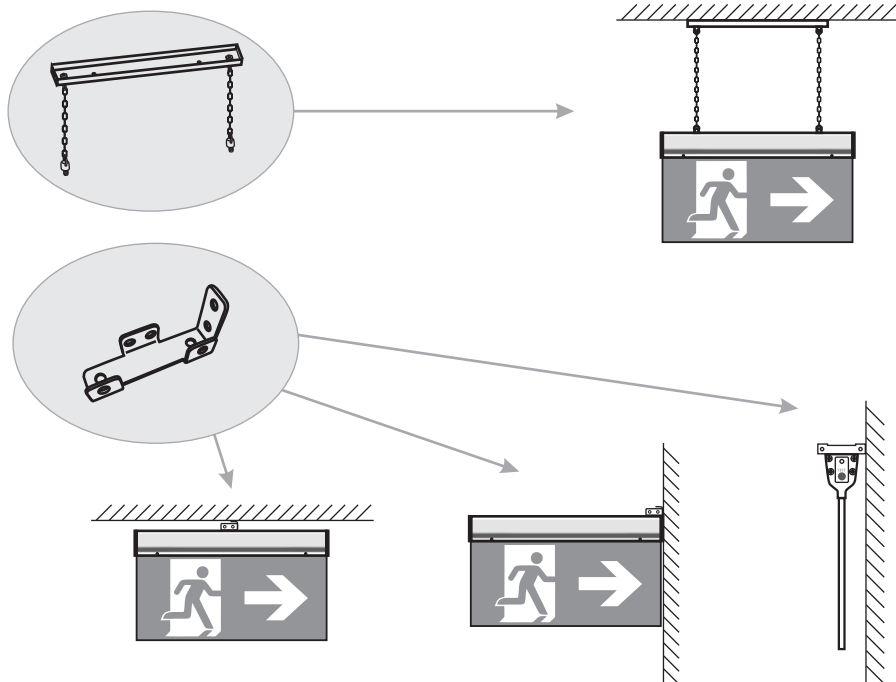
Ak sa svietidlo počas testu nespráva podľa vyššie uvedeného opisu, je v jeho núdzových obvodoch závada. Ihneď kontaktujte dodávateľa.

6. MONTÁŽ

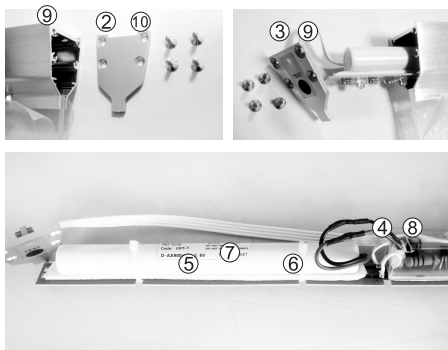
1. Otvorte bočný kryt a otvorom pretiahnite prírodný kábel. ❶
2. Vodiče prírodného kábla správne pripojte ku kontaktom. ❷
3. Profesionálnymi kliešťami pripevnite káblovú sponu. ❸
4. Pomocou 4 skrutiek upevnite bočný kryt. ❹



7. PRÍSLUŠENSTVO



VÝMENA AKUMULÁTORA



1. Svietidlo odpojte od napájania
2. Odskrútkujte a otvorte kryt a odpojte napájací kábel od svorkovnice
3. Odskrútkujte a otvorte kryt na druhej strane svietidla a vysuňte akumulátor pripevnený na DPS.
4. Vysunutím oddéľte DPS s akumulátorom od elektroniky svietidla
5. Odpojte konektory pôvodného akumulátora a sejmete ho
6. Pomocí obústranne lepiace pásky pripevníte na DPS nový akumulátor
7. Poznačte si dátum vloženia batérií.
8. Zapojte konektory akumulátora a obe spojené dosky zasunúť späť do svietidla
9. Napájacie kable pripojte späť na svorkovnicu
10. Priskrutkujte späť oba kryty

Ochrana životného prostredia: Nefunkčné alebo nepotrebné elektrické výrobky nevyhadzujte do komunálneho odpadu. Tam, kde sú na to podmienky, ich recyklujte. Informácie o recyklácii získate u orgánov miestnej správy alebo u dodávateľa.



Svetelný zdroj v tomto svietidle smie vymeniť iba výrobca alebo jeho zmluvný servisný technik alebo podobne kvalifikovaná osoba.

Adresa výrobcu: FULGUR BATTMAN, spol. s r.o., Svitavska 39, 614 00 Brno
Czech republic VAT No.: CZ63486229