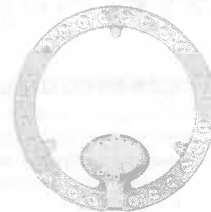


Náhradní LED světelný zdroj – Návod

FUB
SVÍTIDLA



Popis výrobku

Tento stropní světelný modul je vyroben z vysoce kvalitních materiálů. Vysoce kvalitní LED diody jsou rovnoměrně rozmístěny po panelu a díky optické čočce je rozložení světla dobré a velmi jasné.

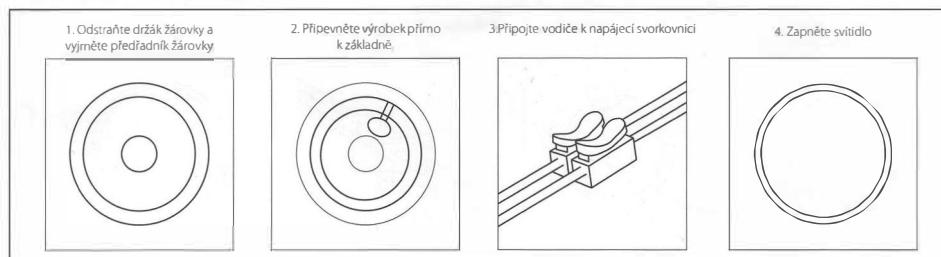
Před instalací si můžete předem nastavit preferovanou teplotu barevného světla: teplá bílá (3000 K), studená bílá (4000 K) nebo denní světlo (6500 K).

Tímto výrobkem může nahradit vnitřní vybavení stropní svítidla, stropního ventilátoru se světlem, závěsného svítidla, stropního svítidla s objímkou na závit, stropního přisazeného nebo nástěnného svítidla.

Název	Výkon	Rozměry	Teplota chromatičnosti	Počet LED	Napájení	Frekvence	IP	Materiál
Super-bright single-ring module	12W	Průměr 193mm	3000K	24PCS	AC175-250V	50/60Hz	20	ps+pc+aluminum
Super-bright single-ring module	18W	Průměr 231mm	3000K	36PCS	AC175-250V	50/60Hz	20	ps+pc+aluminum

Postup instalace

1. Vypněte napájení: Před instalací se ujistěte, že jste vypnuli napájení svítidla, aby byla zaručena bezpečnost.
2. Odstraňte starý modul (pokud je): Opatrně odstraňte původní modul stropního svítidla.
3. Upevněte nový modul: Umístěte modul stropního svítidla na základnu svítidla a upevněte jej pomocí dodaných šroubů nebo spon.
4. Připojte vodiče: Podle barevného označení vodičů správně připojte vodiče modulu k napájecím vodičům svítidla (obvykle živý vodič k živému vodiči, nulový vodič k nulovému vodiči a zemnicí vodič k zemnicímu vodiči).
5. Namontujte stínidlo: Namontujte stínidlo zpět na svítidlo.
6. Zapněte napájení: Po ověření správnosti instalace zapněte napájení a zkontrolujte, zda svítidlo svítí normálně.



Bezpečnostní opatření

1. Instalaci by měl provádět profesionální elektrikář, aby se předešlo riziku úrazu elektrickým proudem.
2. Během instalace modul silně nestlačujte ani neohýbejte, aby nedošlo k poškození LED diod nebo obvodů.
3. Tento produkt je vhodný pouze pro suché vnitřní prostředí. Nepoužívejte jej ve vlhkém prostředí nebo venku.
4. Pokud produkt nefunguje správně, nerozebírejte jej a neopravujte sami. Obratě se na dodavatele nebo pracovníky poprodejněho servisu.
5. Pokud se modul po instalaci neaktivuje, zkontrolujte, zda je správně připojen k napájecí svorkovnici.
6. Opravy smí provádět pouze výrobce nebo jeho smluvní servisní technik nebo podobně kvalifikovaná osoba. Adresa výrobce: FULGUR BATMAN spol. s r.o., Svitavská 39, 61400 Brno

Záruka a servis

záruka 2 roky na výrobní vady

Kontakt pro servis: Viz údaje o místním distributorovi na obalu.

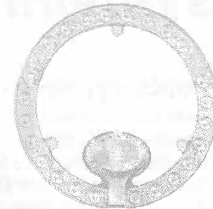


FUB
SVÍTIDLA

Dovozce/Výrobce:
FULGUR BATMAN, spol.s r.o., Svitavská 39,
Brno 61400, Česká republika
tel.: (00420) 545 197 214 (218)
e-mail.: svitidla@fub.cz
web: www.fub.cz
Vyrobeno v Číně

Náhradný LED svetelný zdroj – Návod

FUB
SVÍTIDLA



Popis produktu

Tento stropný svetielkový modul je vyrobený z vysoko kvalitných materiálov. Vysoko kvalitné LED diódy sú rovnomerne rozložené po celom paneli a vďaka optickej šošovke je rozloženie svetla dobré a veľmi jasné.

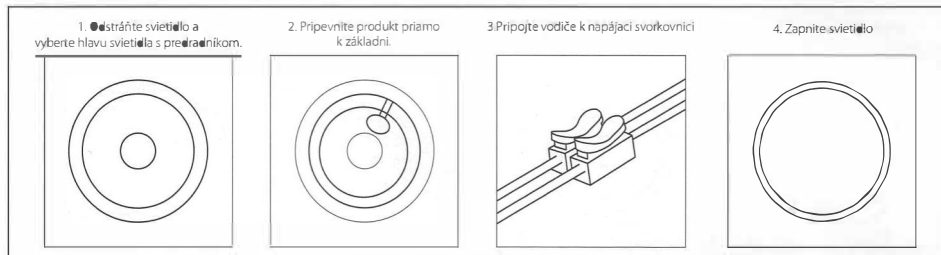
Pred inštaláciou si môžete vopred nastaviť preferovanú farbu svetla: teplá biela (3000 K), studená biela (4000 K) alebo denné svetlo (6500 K).

Tento produkt môže nahradiť interiérové vybavenie stropných svetidiel, stropných ventilátorov so svetidlami, zavesených svetidiel, stropných svetidiel so skrutkovými päticami, stropných svetidiel alebo nástenných svetidiel.

Model	Výkon	Rozmery	Teplota chromatičnosti	Počet LED	Napätie	Frekvencia	IP	Materiál
Super-bright single-ring module	12W	Priemer 183mm	3CCT	24PCS	AC175-250V	50/60Hz	20	ps+pc+aluminum
Super-bright single-ring module	18W	Priemer 231mm	3CCT	36PCS	AC175-250V	50/60Hz	20	ps+pc+aluminum

Postup inštalácie

1. Vypnite napájanie: Pred inštaláciou sa uistite, že ste vypli napájanie svetidla, aby ste zaistili bezpečnosť.
2. Odstráňte starý modul (ak je): Opatrne odstráňte pôvodný modul stropného svetidla.
3. Upevnite nový modul: Umiestnite modul stropného svetidla na základňu svetidla a upevnite ho pomocou súčasťou dodávaných skrutiek alebo spôn.
4. Pripojte vodiče: Podľa farebného označenia vodičov správne pripojte vodiče modulu k napájacím vodičom svetidla (zvyčajne fázový vodič k fázovému vodiču, nulový vodič k nulovému vodiču a zemiaci vodič k zemniacemu vodiču).
5. Nasadte tienidlo: Nasadte tienidlo na svetidlo.
6. Zapnite napájanie: Po overení správnosti inštalácie zapnite napájanie a skontrolujte, či svetidlo funguje normálne.



Bezpečnostné opatrenia

1. Inštaláciu by mal vykonávať profesionálny elektrikár, aby sa predišlo riziku úrazu elektrickým prúdom.
2. Počas inštalácie modul netlačte ani neohýbajte, aby nedošlo k poškodeniu LED diód alebo obvodov.
3. Tento produkt je vhodný iba pre suché vnútorné prostredie. Nepoužívajte ho vo vlhkom prostredí ani vonku.
4. Ak výrobok nefunguje správne, nerozoberajte ho a neopravujte sami. Kontaktujte svojho dodávateľa alebo pracovníkov popredajného servisu.
5. Ak sa modul po inštalácii neaktivuje, skontrolujte, či je správne pripojený k napájacemu svorkovnici.
6. Opravy smie provádzať iba výrobca alebo jeho autorizovaný servisný technik alebo podobne kvalifikovaná osoba. Adresa výrobcu: FULGUR BATTMAN spol. s r.o., Svitavská 39, 61400 Brno

Záruka a servis

záruka 2 roky na výrobné vady

Kontakt na servis: Pozrite si údaje o miestnom distribútorovi na obale.



FUB
SVÍTIDLA

Dovozca/Výrobca:
FULGUR BATTMAN, spol. s r.o., Svitavská 39,
Brno 61400, Česká republika
tel.: (00420) 545 197 214 (218)
e-mail.: svidla@fub.cz
web: www.fub.cz
Vyrobeno v Číne